



Wisenet viewer 1.0

NVR/DVR Yönetim Yazılımı

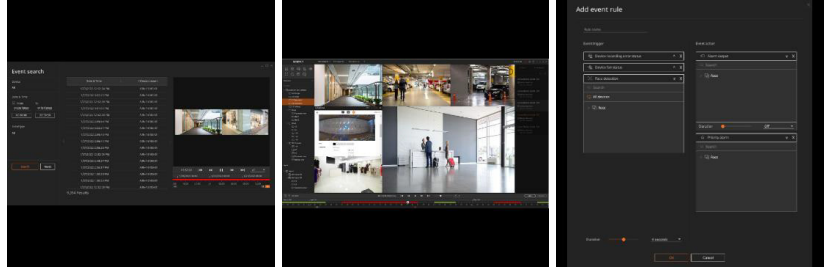
FC | UL LISTED | CE | EAC

Temel Özellikler

- Birden Çok İşletim Sistemi desteği (Windows, macOS)
- Kolay ve sezgisel kullanıcı arayüzü
- Esnek kanal bölünmesi ve özel yerleşim düzeni
- Kayıtlı videoyu arama ve oynatma
- Birden çok monitörde birçok uygulama
- Web sayfaları görüntüleme (örn. NVR web görüntüleyici)
- Medya dosyalarını yerleşim düzeninde oynatma
- Olay tetikleme ve eylem kuralı yönetimi
- Günlük arama (Olay, Sistem ve Denetim)
- Uzak bağlantı (DDNS/P2P*)
- Kullanıcı izin yönetimi

Wisenet viewer 1.0

NVR/DVR Yönetim Yazılımı



Özellikler

Genel		
Medya	Video yayın akışı protokolü	RTP/RTSP (UDP/TCP/HTTP/HTTPS)
	Video biçimi	H.265, H.264, MJPEG
	Video çözünürlüğü	Aygıta bağlı
	Ekran	Birden çok monitörde birçok uygulama
	Ses biçimi	G.711 u-law (PCM), G.726 (ADPCM), AAC
	Ses kontrolü	Ses düzeyi denetimi
Video	İşlevler	PTZ, Odak, Parlaklık/Kontrast, Alan Kırpma, Yakalama, Video durumu gösterme
	PTZ kontrolü	Pan, Tilt, Yakınlaştırma, Ön ayar, Odak denetimi
	Canlı yerel kaydetme	2 saate kadar, mkv, wnm (Wisenet medya dosyası)
	Video döndürme	90°, 180°, 270°
	En-Boy oranı	16:9, 4:3, Stretch/Keep en-boy oranı
	Video profilini değiştirme	Sadece Yüksek/Düşük ayarlar
	Video durumu	Çözünürlük, Kare hızı, Bit hızı, Video biçimi, Profil bilgisi, Ses biçimi
	Video denetimi	Başlat/Duraklat, İleri/Geri hız oynatma, Önceki/Sonraki olay, Klavye kısayolu
Geri Oynatma	Geri oynatma hızı	1x, 2x, 4x, 8x, 16x, 32x, 64x, 128x
	Zaman çizelgesi	Olay filtresi, Yer İmi
	Dışa aktarma	24 saate kadar, Tek/Çok kanal dışa aktarma, mkv, wnm (Wisenet medya dosyası), Şifreleme parolası (sadece wnm biçimi)
	Arama modu	Takvim, Zaman çizelgesi, Olay, Yer İmi
	Video başlığı	Döşeme örüntüsü
Video başlığı	Desteklenen tür	Kanal, Medya dosyası, Tarayıcı
	Medya dosyası	Görüntü: jpeg, png, jpg, bmp Video: avi, mkv, mp4, wnm(Wisenet medya dosyası)
	Tarayıcı	Web sayfası
	Düzen	Çok sekme, Düzen yönetimi
	Olay	Bildirim
Olay	Olay kuralı	Kombine Olay tetikleyici, Olay eylemi ve süresi
	Olay Tetikleyici	Cihaz analiz araçları olayları, Cihaz sistemi olayları (Wisenet görüntüleyici sadece cihazın desteklediği olayları destekler.)
	Olay Eylemi	Öncelik alarmı, Alarm çıkışı
	Cihaz analiz araçları olayları	Hareket algılama, Video analiz araçları (Geçiş, İzinsiz girme, Giriş, Çıkış, Görünme, Kaybolma, Aylak Dolaşma) Kurcalama algılama, Yüz algılama, Odak bozukluğu algılama, Sis algılama, Ses algılama, Ses analiz araçları (Çığlık, Silah Atışı, Patlama, Çarpışma), Otom. izleme, Video kaybı, Alarm girişi
	Cihaz sistem olayları	Güç durumu, Fan durumu, Kaydetme durumu, Ayar değişikliği, Sistem durumu
Yönetim		
Cihaz	Desteklenen cihazlar	Wisenet NVR / DVR (SUNAPI)
	Bakım	Cihaz ayarlarını görüntüleme (cihaz web sayfası), Cihaz belenimini güncelleme, Cihaz ayarlarını yedekleme/geri yükleme, Cihazların parolasını değiştirme
Ağ protokolü	IPv4, TCP/IP, UDP/IP, RTP (UDP), RTP (TCP), RTSP, HTTP, DDNS, HTTPS, SUNAPI, P2P	
Kullanıcı	Kullanıcı grubuna izin/cihaz/düzen atama	
Günlük	Olay günlüğü, Sistem günlüğü, Denetim günlüğü, Günlük verilerini dosyaya aktarma (CSV)	
Sistem ayarları	Wisenet Görüntüleyici ayarlarını Yedekleme/Geri Yükleme/Sıfırlama	
Dil	Toplam 23 dil desteği İngilizce, Fransızca, Almanca, İspanyolca, İtalyanca, Rusça, Çince, Japonca, Korece, Türkçe, Lehçe, Çekçe, Sırpça, Romence, Portekizce, Flemenkçe, Hırvatça, Macarca, Yunanca, Tayvanca, Danca, Fince, Norveççe	

Performans

En fazla kanal	3000 kanala kadar (yazılımda kısıtlama yok)
En Fazla DDNS/P2P kanalı	128 kanala kadar
Düzen başına en fazla kanal	64 videoya kadar

Sistem

Sistem gereksinimi	Önerilen	CPU: Intel i7 veya daha hızlı RAM: 16 GB üzeri, Video Belleği 1GB üzeri HDD: Performans SSD, 128GB üzeri VGA: NVIDIA GeForce GTX 1050 (OpenGL 2.1 desteği gerekli) LAN: 1GB NIC önerilir Görüntü Çözünürlüğü: 1366X768 above, OpenGL uyumlu
	Minimum	CPU: Intel i3 veya daha hızlı RAM: 4 GB üzeri HDD: 128 GB üzeri VGA: 512MB üzeri (OpenGL 2.1 desteği gereklidir) LAN: 1GB NIC önerilir Görüntü Çözünürlüğü: 1366X768 above, OpenGL uyumlu
	İşletim Sistemi	Windows 8.1/10/11 64bit, macOS 11/12